

OMPHOBBY®

Marque professionnelle mondiale de modèles RC



Installation Manuel

OMPHOBBY 60" 70E Edge 540 Kevlar renforcé
Avion Balsa

Avion Balsa OMPHobby 60"



L'OMPHobby 60" 70E EDGE 540 offre non seulement la stabilité à faible vitesse, un point de décrochage bas, d'excellentes performances 3D, mais également un taux de roulis très rapide du EDGE traditionnel et un contrôle de navigation précis. La méthode de fixation traditionnelle de la base moteur et de la base du patin d'atterrissage a été modifiée, empêchant le desserrage de l'écrou anti-préhension. Aile, clôture d'aile, nouvelle conception de démontage rapide, réduit considérablement le temps d'installation.

La queue horizontale et le fuselage sont reliés par une conception de fixation à fente, ce qui augmente la résistance de la queue horizontale et rend l'installation plus précise et plus pratique.

Chaque avion possède une plaque signalétique en métal avec un numéro de série unique.

Avion Balsa OMPHobby 60"

Spécification des paramètres

Article:	OMPHOBBY 60" BORD 540	Options de couleur	Vert noir Rouge blanc Jaune blanc Orange-Blanc
Envergure:	1524 mm (61 pouces)	Pleine longueur:	1500 mm (60 pouces)
Poids du vol :	2,75 ~ 2,85 kg	Le Centre de Gravité (CG) :	Environ 86-95 mm
Zone de l'aile :	42,32d	Charge alaire :	64,98~67,34 g/j
Angle d'aile de Incidence:	0°	Poussée du moteur	Bas 0° et droite 2,8°
Dimension du paquet	130*44*22 (L*H*L) cm	Angles :	
Servo :	13~15 Kg.cm*4 (Aileron*2, Ascenseur*1, Gouvernail*1)	Poids brut:	10KG
Alimentation électrique (recommandée) :			
	Option 1:	Option 2:	
Moteur:	X4120 550KV	4125 515KV	
ÉCHAP:	80-100A	100A	
Hélice :	Eolo 15x8	Éolo 16x8	
Lipos :	6s 3300mah-4000mah	6s 3300mah-4000mah	



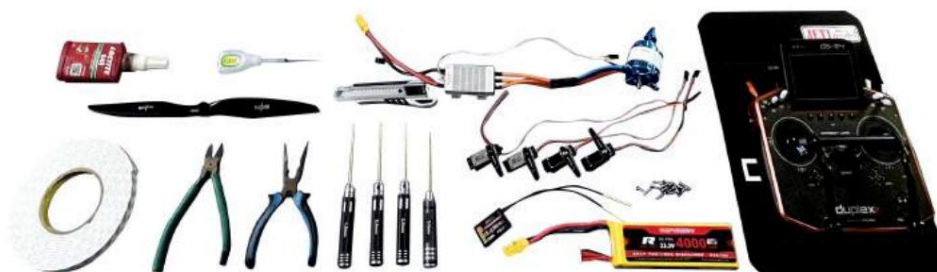
Avion Balsa OMPHobby 60"

Ø Contenu du paquet (version ARF)



Fuselage	Cowl	Left & Right Wings	Horizontal Tail	Rudder	Wing Tips
Wheel Cowling	Spinner	Landing Gear Fairings	Wing Tube	Fastening Strap	Landing gear cover plate
Rudder Hardware	Extra Hardware	Rubber Coil	Wing Hardware	Wheels	Cowl Hardware
Tail wheel landing gear Hardware	Elevator Hardware	Landing Gear Hardware	Rocker Arm Hardware	Hinges	Decal Sticker

Ø Outils et équipements nécessaires



Ensemble capot et moteur



Ø Installation du moteur 1.

Dévissez les vis à tête creuse de la plaque supérieure du fuselage.

2. Placez les vis dans le support moteur et placez les colonnes en aluminium de l'autre côté des vis.

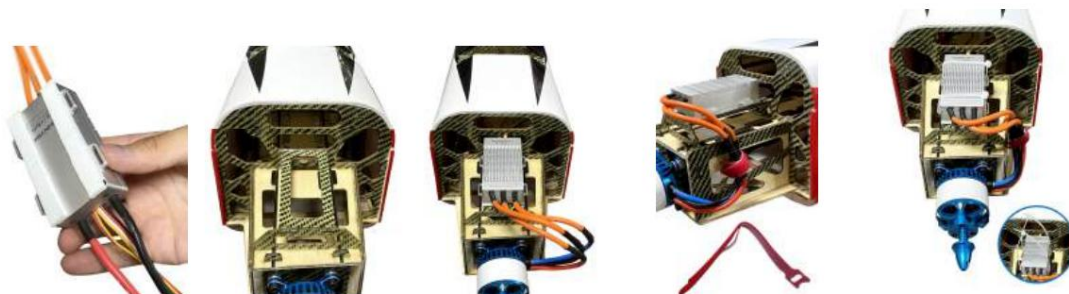
3. Appliquez de la colle sur les vis et installez le moteur sur le support du moteur.



Ø Installation de l'ESC

1. Fixez l' ESC connecté au support ESC avec du ruban adhésif double face et fixez-le avec des attaches de câble.

2. Attachez les fils de l'ESC et du moteur avec une sangle de fixation.



Assemblage de la partie du capot

Ø Installation du capot, de l'hélice et du spinner

1. Installez le capot sur le fuselage (veuillez noter que le moteur doit être en position centrale)
2. Retirez l'adaptateur de cône d'hélice et le joint de vis, installez successivement la plaque arrière de cône en aluminium, l'hélice, l'adaptateur de cône d'hélice et le joint de vis.



3. Fixez le cône avec des vis. Veuillez faire attention au fait que le cône doit être situé dans la position centrale du capot et que le bord du cône est parallèle au capot, l'écart est d'environ 1,5 mm.

4. Fixez le capot avec des vis, deux vis pour chacun des deux côtés.



Assemblage du train d'atterrissage

ØInstallation du train d'atterrissage

1. Dévissez les vis hexagonales sur la plaque du train d'atterrissage.
2. Appliquez de la colle sur les vis hexagonales, utilisez-la pour fixer la fibre de carbone train d'atterrissage sur la plaque du train d'atterrissage.
3. Placez la plaque de recouvrement du train d'atterrissage dans une fente et collez-la avec ruban adhésif transparent.



4. Installez les manchettes du train d'atterrissage, fixez-les avec du ruban isolant.



5. Installez les roues, fixez les roues avec un joint et une vis.

(Appliquer de la colle sur les vis)



Assemblage du train d'atterrissage

6. Installez les capots de roue, serrez les vis.



Ensemble de roue de queue

ØInstallation de la roue arrière

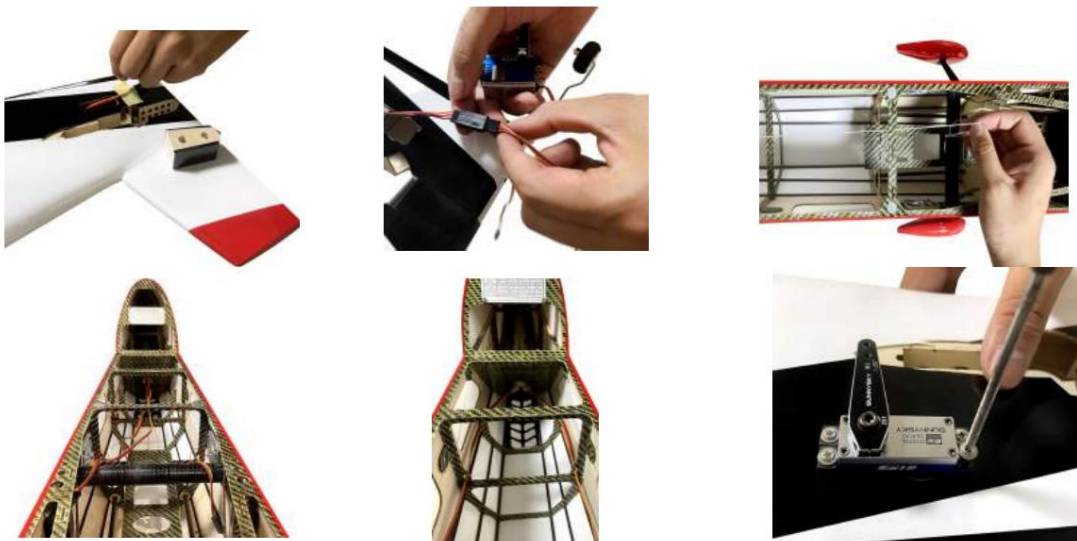
1. Trouvez le trou de fixation du cadre de la roue arrière, fixez le support de la roue arrière avec des vis.



Assemblage d'ascenseur

Ø Installation du servo d'ascenseur

1. Trouvez un câble d'extension à 60 conducteurs sur le fuselage, retirez l'autocollant, puis connectez-le au servo de profondeur.
2. Trouvez le fil de polyester blanc dans le cadre du fuselage, doucement tirez-le jusqu'à ce que le servo soit placé dans le trou du servo ouvert.
3. Faites passer les fils d'extension du servo de profondeur à travers le conduit situé à l'intérieur du fuselage, puis placez les rallonges dans les trous du cadre.
4. Fixez le servo à l'aide des vis.



Ø Installation de queue horizontale

1. Localisez soigneusement la fente qui a été réalisée sur queue horizontale, légèrement coupée à travers le revêtement mais pas dans la feuille de balsa.



Assemblage d'ascenseur

Ø Installation de queue horizontale

2. Utilisez du papier de verre pour rendre rugueuse la racine du bras de commande.

Essayez d'abord de l'insérer dans la fente de montage pour ajuster la position, puis retirez-le, appliquez de la colle sur la fente et la racine du bras de commande, insérez-le dans la fente pour le fixer.



3. Retirez la plaque sécurisée utilisée pour remplir le bac horizontal.

Fente de queue, insérez la queue horizontale dans le fuselage, veuillez noter qu'elle doit être complètement insérée dans le fuselage.



4. Insérez la plaque sécurisée pour remplir la fente de la queue horizontale, utilisez 502 pour coller l'espace tout autour de la queue horizontale.



Assemblage d'ascenseur

ØInstallation de queue horizontale

5. Une fois la colle sèche, assemblez le bras du servo et

Klaxon de commande avec tige de traction à tête sphérique, fixez la vis hexagonale à tête cylindrique, le joint, la tête sphérique au bras du servo, fixez-le avec une pince en fer, ajustez les tiges de traction à tête sphérique à la bonne longueur.

6. Fixez la vis, la rondelle et la tête sphérique au klaxon de commande.

7. Vérifiez l'angle entre le bras du servo et les guignols de commande.

(Assurez-vous que le klaxon de commande est à 90 degrés par rapport au servo.)



Assemblage du gouvernail

ØInstallation du gouvernail

1. Localisez soigneusement la fente qui a été pratiquée sur la queue verticale, coupez légèrement à travers le revêtement mais pas dans la feuille de balsa.
2. Meulez la racine des cornes de commande, essayez d'abord de l'insérer dans la fente pour ajuster la position, puis retirez-la, appliquez de la colle sur la fente et la racine de la corne de commande, insérez-la dans la fente pour la fixer.



3. Retirez les 4 charnières insérées dans le gouvernail. Injectez de la colle AB dans les trous, appliquez de la colle sur 4 charnières de longueur appropriée à partir du bas, puis insérez 4 charnières dans le gouvernail.
4. Injectez de la colle AB dans les trous du fuselage, appliquez de la colle sur le l'autre extrémité des charnières avec une longueur appropriée, puis insérez-la dans le fuselage.



Assemblage du gouvernail

6. Appliquez de la graisse ou de l'huile moteur sur tous les joints entre le gouvernail et le fuselage, ainsi qu'autour des charnières, pour éviter d'affecter la sensibilité du gouvernail une fois la colle séchée.
7. Attachez le gouvernail avec du ruban adhésif pendant que la colle est encore humide pour éviter qu'elle ne se détache.
8. Assurez-vous que l'arbre est en position médiane et gardez l'écart entre le gouvernail et le fuselage à moins de 1 mm.



9. Trouvez la position centrale pour fixer le support de la roue arrière à gouvernail, percez un trou, fixez le support de la roue arrière avec des vis. (Pas besoin de le visser complètement)
10. Une fois la colle sèche, fixez le bras du servo et contrôlez bras avec une tige de traction à tête sphérique.
11. Assurez-vous que l'angle des guignols de servo et de commande est oblique de 90° et 180°, assurez-vous que le gouvernail est symétrique par rapport aux 2 côtés du fuselage.



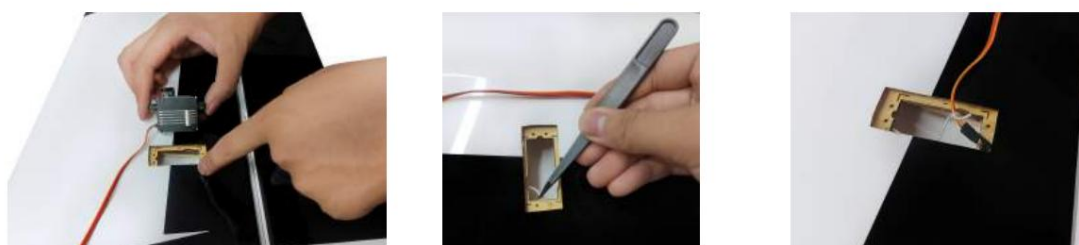
Assemblage des ailes

Ø Installation du servo d'aileron

1. Localisez soigneusement la fente qui a été pratiquée sur l'empennage de l'aile, coupez légèrement à travers le revêtement mais pas dans la feuille de balsa.
2. Utilisez du papier de verre pour rendre rugueuse la racine du bras de commande. Essayez de l'insérer dans la fente de montage pour ajuster la position dans un premier temps, puis retirez-le, appliquez de la colle sur la fente et la racine du bras de commande, insérez-le dans la fente pour le fixer.



3. Retirez le fil de polyester blanc du trou du servo avec une pince à épiler, attachez-le avec le connecteur du servo d'aileron.



4. Trouvez l'autre tête de fil de polyester blanc du côté de l'aile, tirez-la jusqu'à ce que le servo d'aileron soit placé dans le trou du servo.



Assemblage des ailes

5. Retirez l'anneau en caoutchouc noir du côté de l'aile, passez le fil du servo d'aileron dans l'anneau en caoutchouc noir et fixez-le dans sa position d'origine.



6. Fixez le bras de servo d'aileron et les klaxons de commande avec la rotule tirez la tige, placez la vis hexagonale à tête cylindrique, le joint, la tête sphérique sur le bras du servo, fixez-la avec une pince en fer, ajustez les tiges de traction à tête sphérique à la bonne longueur.
7. Fixez la vis, la rondelle et la tête sphérique au bras de commande, le bras de commande est à 90 degrés contre le servo.
8. Vérifiez les degrés entre le bras de servo et les bras de commande.



Assemblage des ailes

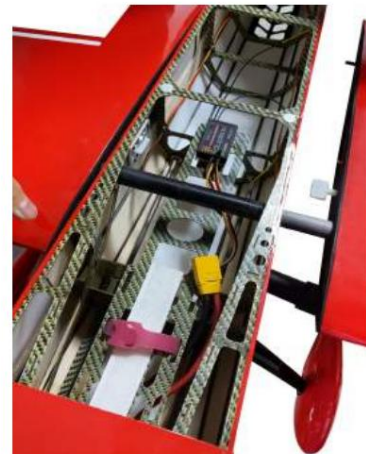
9. Assemblez le tube d'aile dans le fuselage puis installez les ailes, tournez les vis blanches pour fixer les ailes.



10. Dévissez les vis de fixation sur l'aile, installez le bout de l'aile.



Connectez le récepteur et la batterie



Avion Balsa OMPHobby 60"



Pour le support client aux États-Unis, veuillez contacter Ohio Model Products dans l'Ohio.

Tél : +1-614-733-9488 (de 9 h à 17 h, HE)

Courriel : support@omphobby.com

Site Web : www.OhioModelProducts.com

Pour le support client en dehors des États-Unis, veuillez contacter OMPHobby en Chine.

Courriel : store@omphobby.net

Site Web : www.omphobby.com

Avis de non-responsabilité et sécurité

Ø Ce produit n'est pas un jouet. Il n'est pas recommandé aux enfants de moins de 14 ans. Ø Pilotez l'avion en respectant les lois et règles locales. Ø Pilotez l'avion dans un endroit désigné et maintenez toujours un contact visuel avec l'avion.
pi.

Ø Évitez de survoler directement des personnes non protégées, des véhicules en mouvement et des structures occupées.

Ø Lisez le code de sécurité de l'AMA avant le vol. Les lignes directrices peuvent être téléchargées à partir du lien suivant
lien suivant : www.modelaircraft.org/files/100.pdf