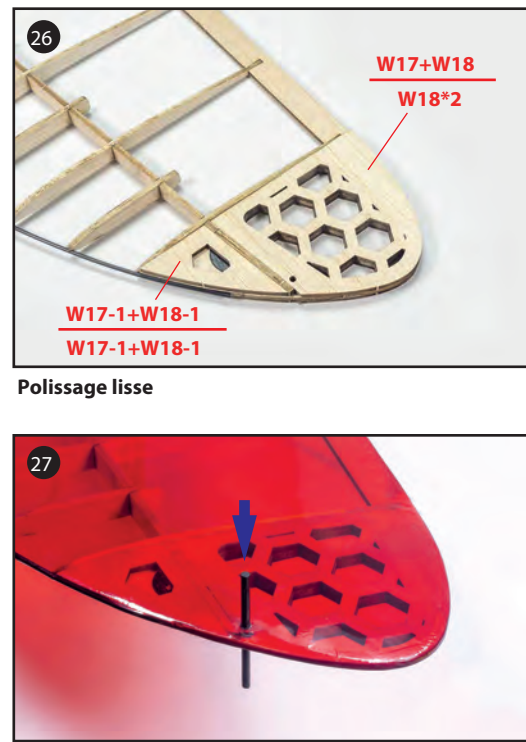
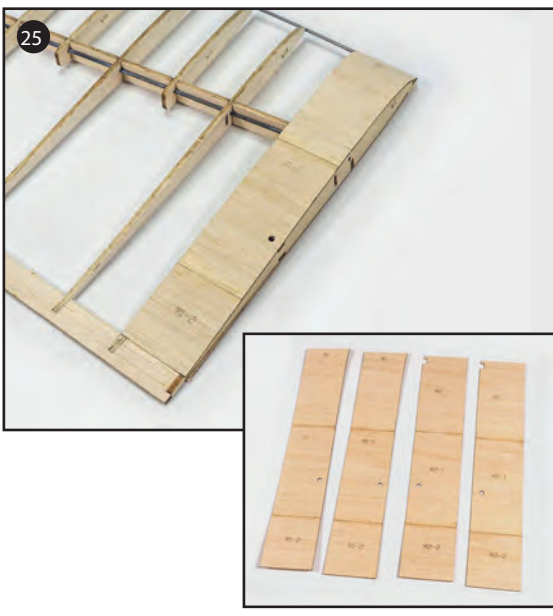
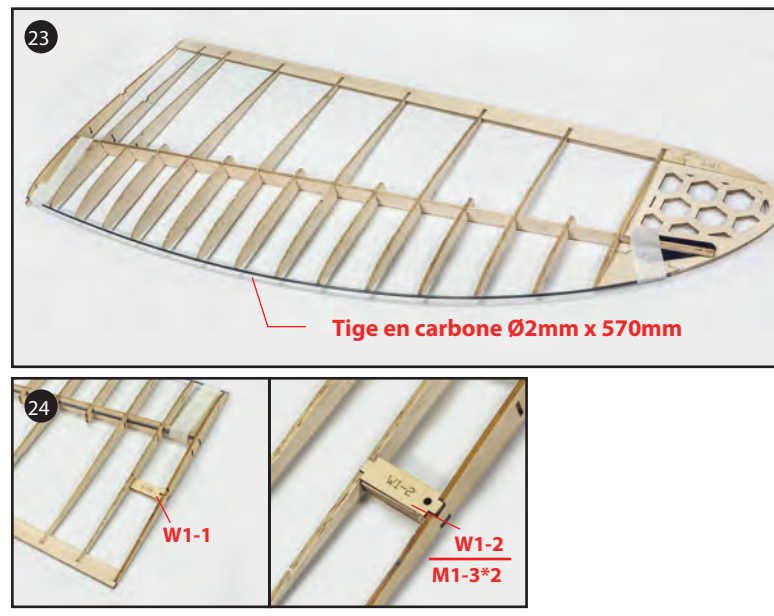
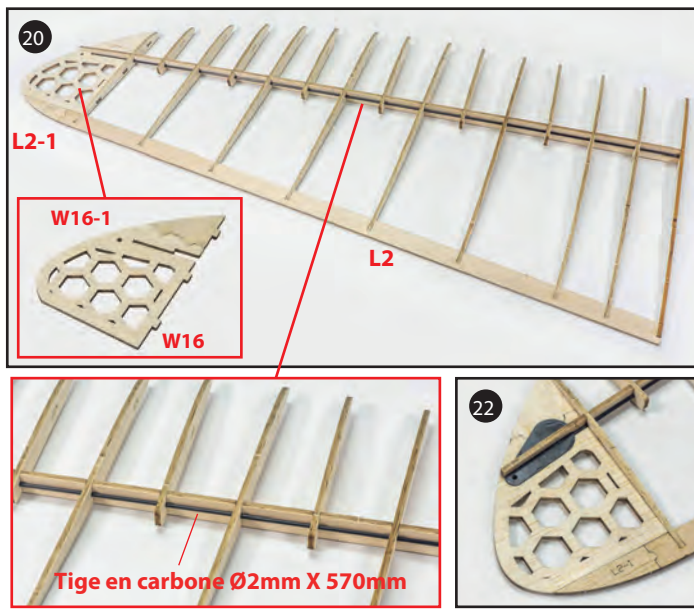
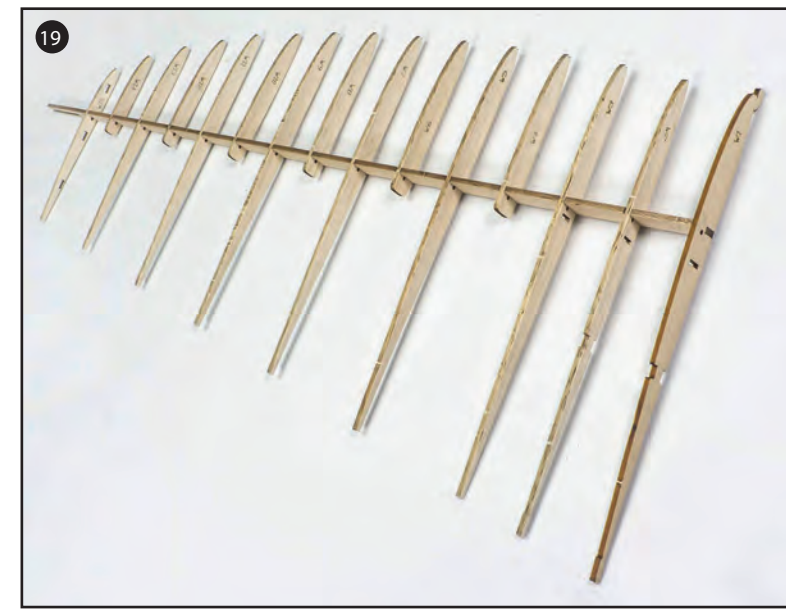
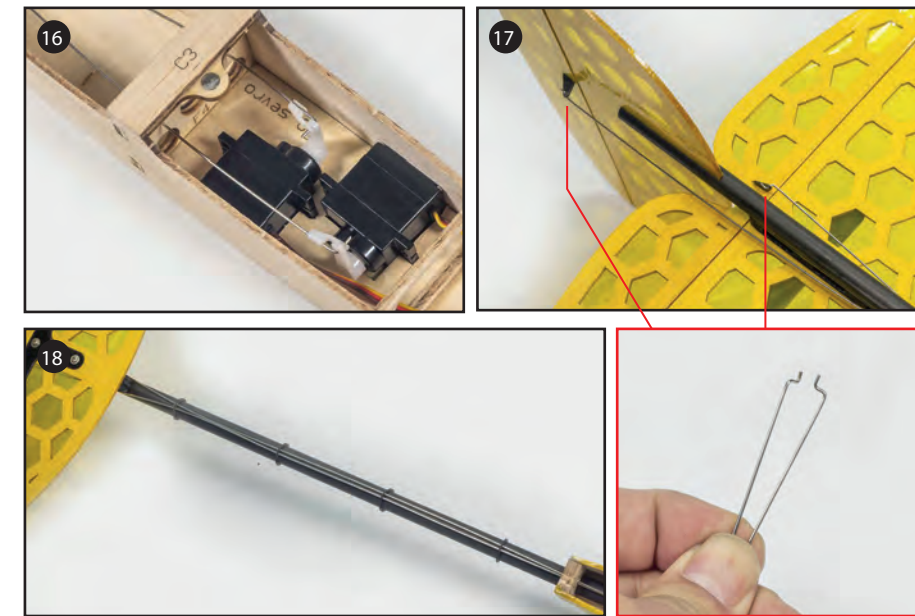
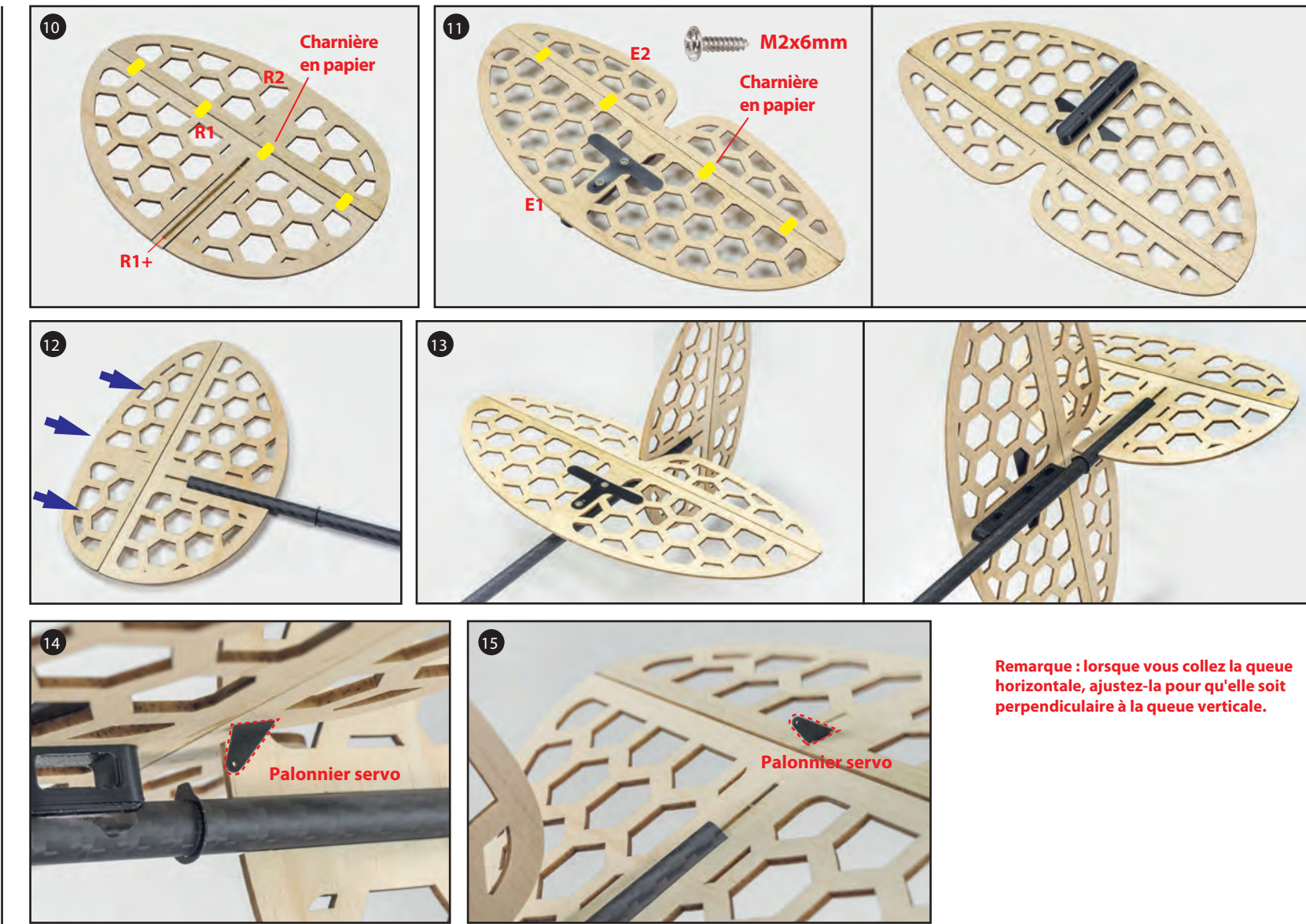
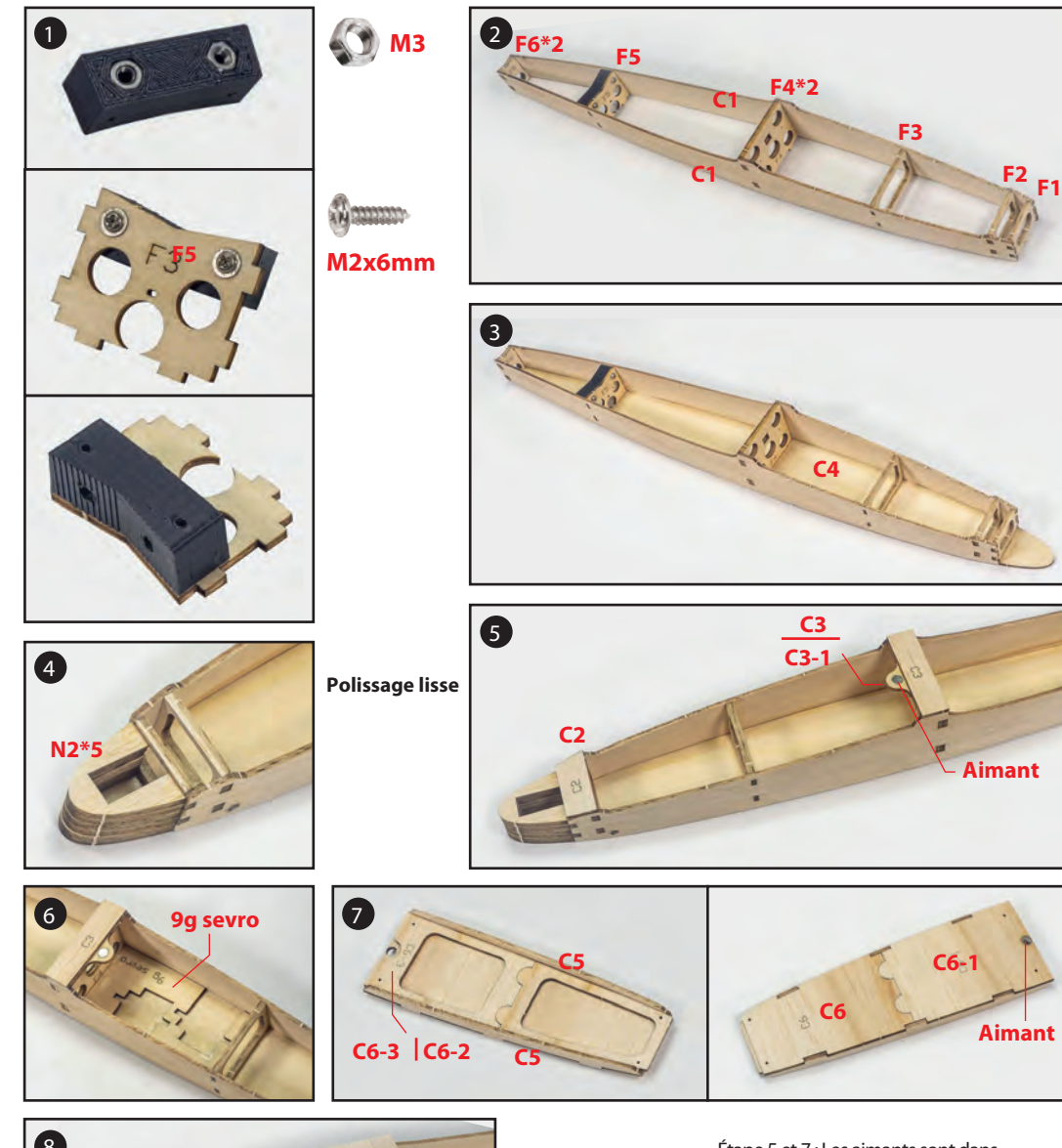
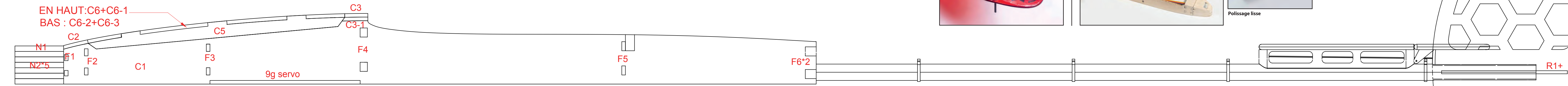


Instructions d'installation **FD12 Windrunner 1.2M DLG**



Envergure : 1200 mm
 Longueur : 915 mm
 Poids en vol : ≈ 280 g
 Surface alaire : 23,9 dm²
 Charge alaire : 11,7 g/dm²
 Équipement suggéré :
 Servo : 9 g * 2 pièces
 RX : ≥ 3 canaux



Explication du mode de lancement du disque (DLG) : (en prenant la main droite comme exemple)

- Utilisez la fonction de contrôle mixte de la télécommande.
- Avant le lancement, utilisez le manche de la direction pour incliner la gouverne de direction vers la droite d'environ 10°.
- Après le lancement, lorsque le modèle approche de l'altitude la plus élevée, remettez le manche au neutre pour rétablir la gouverne et voler en conséquence.

