

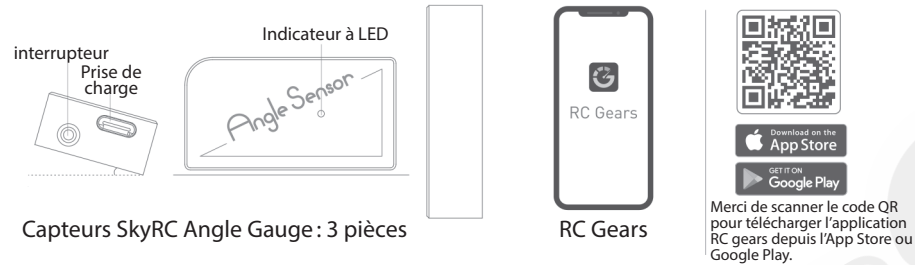
# SKYRC ANGLE GAUGE

Notice d'utilisation v1.0 SK - 500040

## Introduction

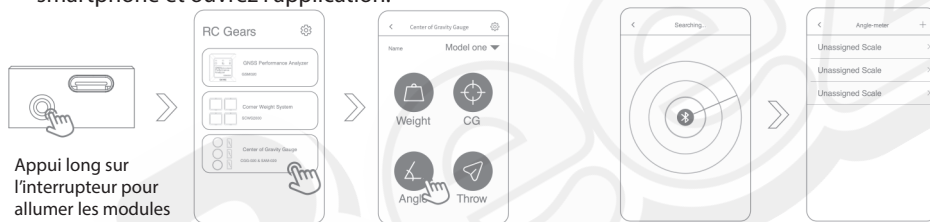
Félicitations pour votre acquisition de l'ensemble Angle Gauge de SkyRC!  
L'ensemble Angle Gauge de SkyRC se compose de trois modules capteurs, qui sont contrôlés sans fil, via une liaison Bluetooth. Ils mesurent les angles de gouvernes et les différences angulaires relatives.  
Téléchargez l'application RC Gears pour commencer les mesures en temps réel.

## Contenu de la boîte



## Connexion

1. Faites un appui long sur l'interrupteur pour allumer les modules. Activez le Bluetooth sur votre smartphone et ouvrez l'application.
2. Recherchez la connexion des modules avec l'application.

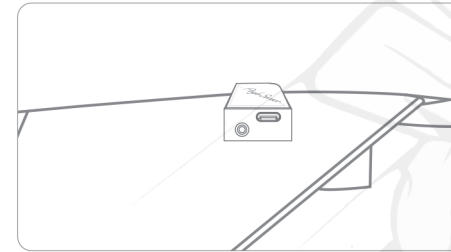


3. Assignez les modules à « Référence », « Gauche » (Left) et « Droite » (Right). Le module correspondant clignote en bleu quand vous le réglez dans l'application.

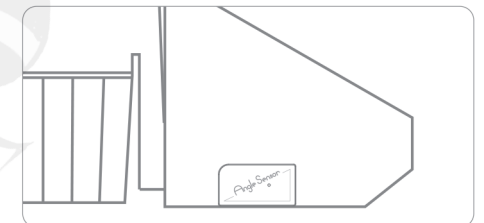
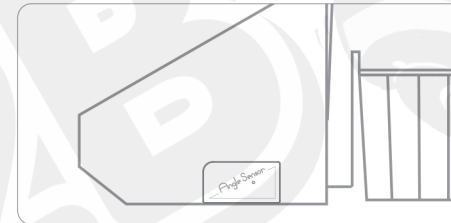


## Mesure d'angle

1. Connectez les modules.
2. Fixez le module de référence sur la surface servant de ligne de référence sur le modèle.



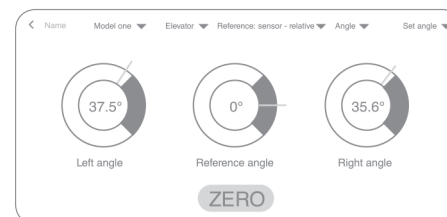
3. Fixez les modules gauche et droit sur les gouvernes dont vous voulez mesurer les débattements. NOTE : L'angle droit doit être à l'extérieur de la gouverne et parallèle à l'axe de rotation de la gouverne.



4. Entrez les débattements en fonction de la notice du modèle.



5. Avec votre émetteur, réglez les débattements au maximum, et vérifiez si la plage de calibrage correspond aux valeurs indiquées dans le manuel.



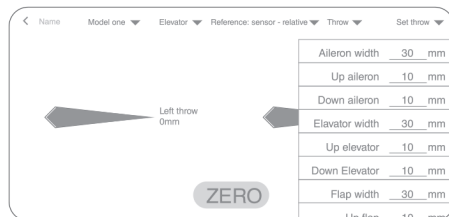
Du ROUGE prévient que l'angle maximum réglable de la gouverne est supérieur à la plage calibrée.



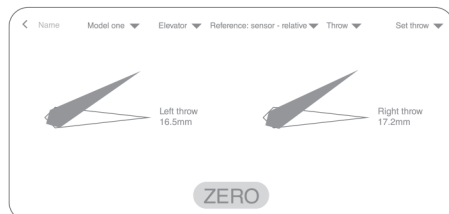
Du VERT indique que l'angle maximum réglable de la gouverne est dans la plage calibrée.

## Mesure de débattement

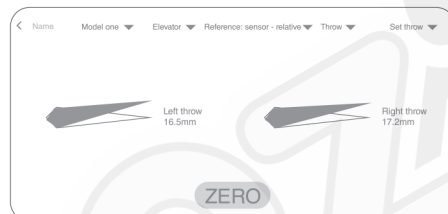
1. Connectez les modules et choisissez « Throw » (débattement) pour entrer sur la page.
2. Fixez le module de référence sur la surface servant de ligne de référence sur le modèle.
3. Fixez les modules gauche et droit sur les gouvernes dont vous voulez mesurer les débattements.  
NOTE: L'angle droit doit être à l'extérieur de la gouverne et parallèle à l'axe de rotation de la gouverne.
4. Réglez les débattements, mesurez la largeur (width) de chaque gouverne et entrez cette largeur et le débattement en fonction du manuel du modèle.



5. Réglez les débattements, mesurez la largeur (width) de chaque gouverne et entrez cette largeur et le débattement en fonction du manuel du modèle.



Du ROUGE prévient que le débattement maximum réglable de la gouverne est supérieur à la plage calibrée.



Du VERT indique que le débattement maximum réglable de la gouverne est dans la plage calibrée.

## Indicateur à LED

Bleu fixe	Application connectée et en marche
Bleu clignotant	En attente de connexion

Rouge clignotant	En charge

## Caractéristiques

- Tension de fonctionnement: 3,4-4,2V  
 Courant de fonctionnement: < 10 mA  
 Interface: Type C  
 Tension d'entrée: 5 V  
 Courant d'entrée: 200-300 mA  
 Protection de tension faible: < 3,4 V (Clignote en rouge)  
 Précision de mesure angulaire:  $\pm 0,1^\circ$   
 Précision de mesure de débattement:  $\pm 0,1$  mm
- Température de fonctionnement: 0 °C à 50 °C  
 Humidité de fonctionnement: 5 %-90 % (Pas de condensation)  
 Température de stockage: -10 °C à 50 °C  
 Humidité de stockage: 1 % à 75 % (Pas de condensation)  
 Dimensions: 48,1 x 25,6 x 12,6 mm  
 Poids: ~ 25 g

## Garantie et services

CETTE GARANTIE N'EST VALABLE QUE DANS LE PAYS D'ACHAT ET AUPRÈS D'UN DISTRIBUTEUR AGRÉÉ.

Nous garantissons ce produit contre les défauts de fabrication et d'assemblage pour une période d'un an à compter de la date de l'achat. La garantie s'applique uniquement aux défauts matériels ou de fonctionnement présents lors de l'achat. Durant cette période, nous réparerons ou remplacerons sans frais de main-d'œuvre les produits jugés défectueux.

Vous devrez fournir une preuve d'achat (Facture ou ticket de caisse). Cette garantie n'est pas valable en cas de dommages directs ou indirects, suite à une mauvaise utilisation, à la modification ou suite au non-respect des procédures décrites dans ce manuel.

Note:

1. Le service après-vente de SkyRC est valable uniquement en Chine.
2. Si vous avez besoin d'activer la garantie dans d'autre pays, contactez votre revendeur dans un premier temps, qui est responsable des conditions de garantie dans son pays. Du fait des coûts de transport, des conditions complexes des douanes pour expédier hors de Chine, merci de comprendre que SkyRC ne peut pas assurer directement le service après vente dans le monde entier.
3. Si vous avez des questions auxquelles le manuel ne répond pas, n'hésitez pas à nous contacter par e-mail: info@skyr.cn



Fabriqué par: **SKYRC TECHNOLOGY CO., LTD**  
[www.skyrc.com](http://www.skyrc.com)

[www.skyrc.com](http://www.skyrc.com)

Toutes les caractéristiques et illustrations peuvent être modifiées sans préavis.

7504-1490-01

© 2021.05